

Sygdomme og skadedyr i Pastinak – faktaark 2022

Indhold

Canker – Cylindrocarbon	2
Canker – Itersonilia	3
Canker – Phoma	6
Cavity Spot.....	7
Ginger rot	8
Knoldbægersvamp.....	9
Lakridsråd.....	10

Opdateret december 2022, PBK

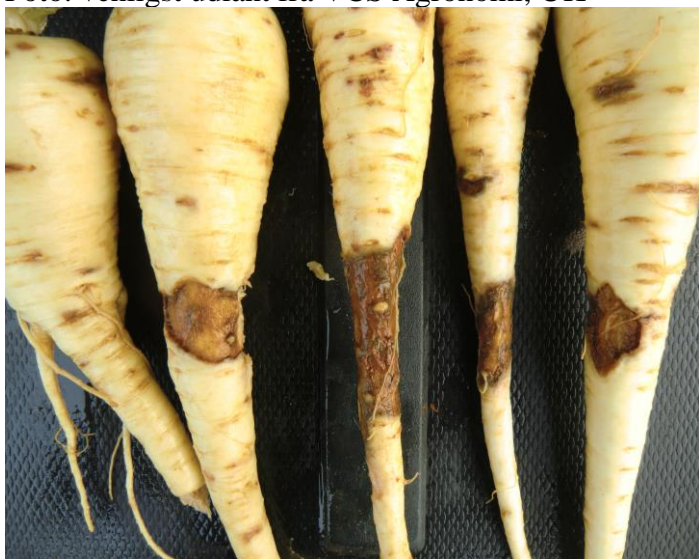
Canker - Cyindrocarbon

Symptomerne findes oftest som kronrød eller på skuldrene af roden. Starter som små mørkebrune pletter, der udvikler sig til korkagtige læsioner. Ser ofte ud til at have en orange glorie rundt om læsionen eller orange pletter.

Smitten overføres via jord, men sporerne kan også drysse fra bladene ned på kronen.

Skyldes Ascomyceter kaldet Cyindrocarpon

Foto: venligst udlånt fra VCS Agronomi, UK



Canker - Itersonilia

Mørkebrun/sort læsion af stødtype.

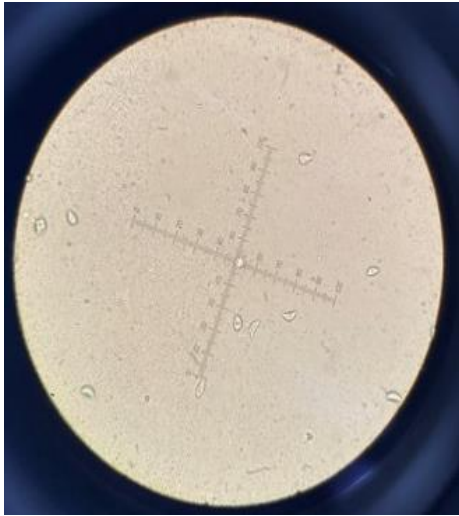
Ofte overfladisk (<5 mm dyb) og primær infektionen lille i størrelse (<25 mm). Findes typisk på kronen og skulderen i løbet af efteråret og vinteren. Overfladevæv virker sprængt, og underliggende parenkymvæv kan se lilla ud.

Smitten overføres via jord, frø og blade

Skyldes Basidiomyceter kaldet Itersonilia

Foto: venligst udlånt fra VCS Agronomi, UK





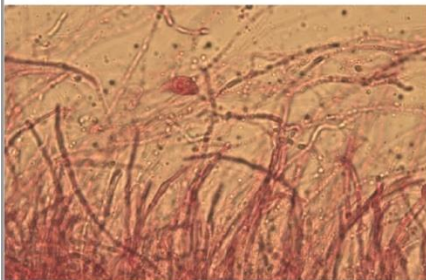
Sporer af Itersonia pastinaceae



Sporer af Itersonia perplexans

Foto fra norsk undersøgelse, med tilladelse fra Hilde Marie Saasted

2 – mørke flekker i <<øynene>> nedover rota = Itersonia



3 – Lyse brune flekker på rota = Itersonia



Itersonilia på blade. Karakteristisk ved, at der er en gul ring udenom det døde brune væv.



Canker - Phoma

Store mørkebrune til sorte læsioner på kronen og skulderen af roden. Den har sorte pyknidier i læsionscentret. Inficerede rødder har nogle gange en sød kanelagtig lugt.

Smitten overføres via frø, jord og blade.

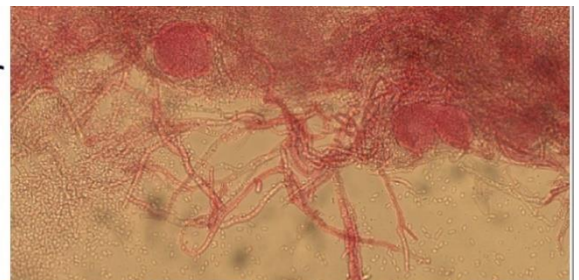
Skyldes Ascomyceter kaldet Phoma

Foto: venligst udlånt fra VCS Agronomi, UK



Foto fra norsk undersøgelse, med tilladelse fra Hilde Marie Saasted

1 – mørkebrune-svarte flekker på skuldre = Phoma



Cavity Spot

Sorte ensartede ellipseformede læsioner, der ofte udvikler sig lateralt. Kan findes overalt på roden. Ofte lille i størrelsen, men kan gradvist blive værre og danne store sorte læsioner. Meget lig symptomerne i gulerod.

Smitten overføres via jord.

Skyldes oomyceten kaldet Pythium

Foto: venligst udlånt fra VCS Agronomi, UK



Ginger rot

De fleste læsioner etablerer sig på beskadiget væv. Rustfarvet misfarvning på overfladen. Efterhånden som sygdommen udvikler sig, bliver den ofte meget sort. Smitten overføres via jord.

Skyldes ”uperfekte svampe” kaldet Fusarium

Foto: venligst udlånt fra VCS Agronomi, UK



Knoldbægersvamp

Krone med hvidt mycelium og sclerotinia. Meget let at identificere. Ofte en sekundær infektion.

Smitten overføres via jord.

Skyldes ascomyceter kaldet sclerotinia.

På engelsk kaldes sygdommen ”Soft Crown Rot”

Lakridsråd

Peridermen fremstår ofte ubrudt med lilla/sort sygt væv. Findes typisk på kronen og skulderen af roden. Efterhånden som infektionen skrider frem, bliver undergrundsvævet blotlagt, og en brunlig-rød glorie/bånd vises.

Smitten overføres via frø og jord.

Skyldes Ascomyceter kaldet *Mycocentrospora*

Foto: venligst udlånt fra VCS Agronomi, UK

